

Bring mir ein Edelweiss

ca. 2, 28 min.

♩ = 134

Akkordeon / Harmonika

Text & Musik: Engelbert Aschaber

Intro

B \flat F C 7

1 Nach Trio 16 Takte Instr.
Bring mir ein Ed - el - weiss,

F F

nur ein klei - nes Ed - el - weiss, ja die Blu - me

C 7 C 7

ganz in weiss, nennt sich Ed - el - weiss.

F

Ab hier Singen

Bring mir ein Ed - el - weiss, nur ein

klei - nes Ed - el - weiss, ja die Blu - me

B \flat

ganz in weiss, ist das Ed - el - weiss.

F C 7 F

2 Jodler Notenvers. Jodlerzerlegung (Aufn.) auf Seite 3

He-it - ho-it he- it -ho- it bring mir doch ein Ed- el - weiss, he- it - ho-it he- it -ho- it

F 3. Stimme klein C7

nur ein klei - nes Ed - el - weiss, he - it - ho - it he - it - ho - it ja die Blu - me (schö - ne)

2.St D? C? F

ganz in weiss, he - it - ho - it he - it - ho - it ist das Ed - el - weiss.

C7 ev. 4. St Eckig Bass? F

3 Trio

1.Grüs - se von Berg - es - höh'n, hol - la - ra - di -
 2.Jod - eln - von Berg - es - höh'n, hol - la - ra - di -

B^b F⁷

rei - tul - jo, wo schö - ne Blu - men blüh'n,
 rei - tul - jo, wo grü - ne Tan - nen steh'n,

B^b ev. nachsingen E^b

ist es wun - der - schön. Fine
 ist die Welt so schön. //

F⁷ B^b

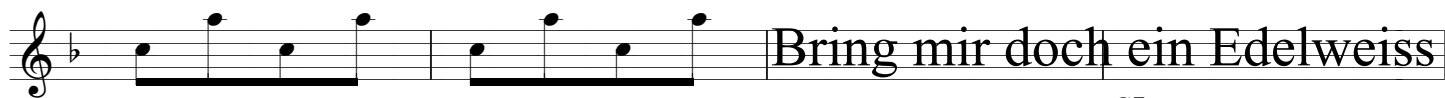
so doch?
 noch

D.S. al Fine mit WHLG.
 Teil 1 16 Takte Instr.

Bring mir ein Edelweiss

Aufnahme Jodler

1 St. He - it - ho - it he - it - ho - it



F Dur C7
He - it - ho - it he - it - ho - it

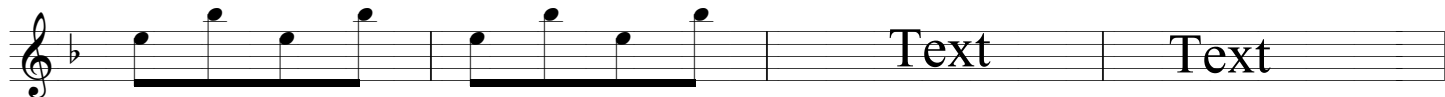


C7 Wechsel

2 St. He - it - ho - it he - it - ho - it



F Dur C7
He - it - ho - it he - it - ho - it



C7 Wechsel

3. St. He - it - ho - it he - it - ho - it



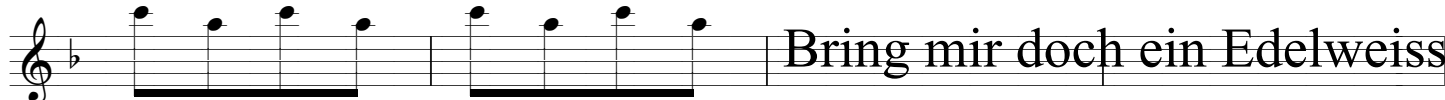
F Dur C7
He - it - ho - it he - it - ho - it



C7 Wechsel

4. St. anders Gegentext

Ti - ri - ti - ri ti - ri - ti - ri



F Dur

Ti - ri - ti - ri ti - ri - ti - ri



C7 Wechsel