


Samba, Samba, Ramba Zamba

Text & Musik: Engelbert Aschaber

Disco-Samba  1



Intro drums

C⁶ G⁹

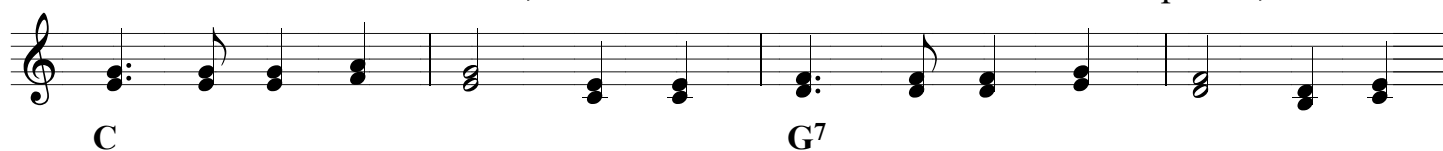


1. 2. Sam - ba

F⁶ G⁷ G⁷

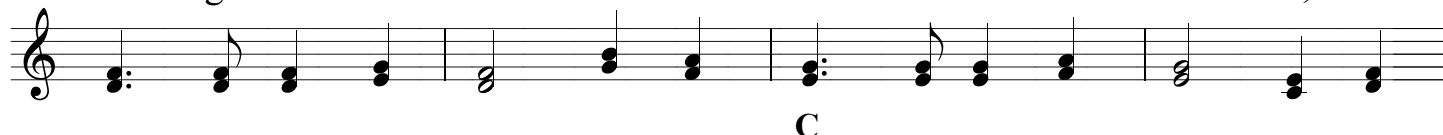
2

tan - zen durch die Nacht, mit der Glit - zer - far - ben pracht, bis der



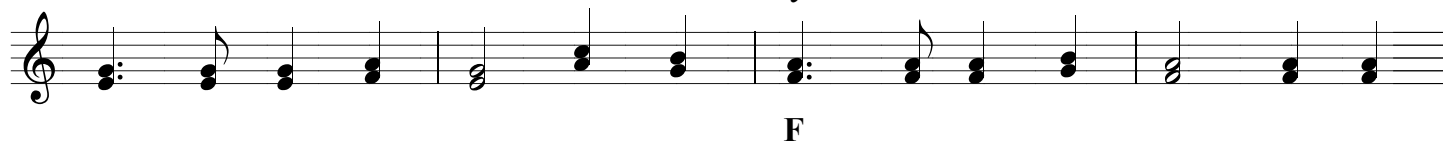
C G⁷

Mor - gen früh er - wacht und die Son - ne wie - der lacht. Ja, wir




C

tan - zen Sam - ba hier, die - sen Rhyth - mus lie - ben wir, denn der



F

Sam - ba ist ein Hit und wir ma - chen al - le mit.



C G⁷ C C⁷

3

Sam - ba, Sam - ba, Ram - ba Zam - ba, Co - pa - ca -

Musical staff with chords F, C, and G7. The staff contains a series of chords: F, F, F, C, C, C, C, G7, G7, G7.

ba - na pur. Sam - ba, Sam - ba,

Musical staff with chords C and F. The staff contains a series of chords: C, C, C, C, F, F, F, F.

Ram - ba Zam - ba, hat man beim Zu - cker - hut

Musical staff with chords C and G7. The staff contains a series of chords: C, C, C, G7, G7, G7, G7.

nur. Sam - ba, Sam - ba, Ram - ba

Musical staff with chords C, F, and C. The staff contains a series of chords: C, C, C, F, F, F, C, C, C.

Zam - ba, Co - pa - ca - ba - na pur.

Musical staff with chords G7 and C. The staff contains a series of chords: G7, G7, G7, C, C, C, C.

Sam - ba, Sam - ba, Ram - ba Zam - ba,

Musical staff with chords F and C. The staff contains a series of chords: F, F, F, C, C, C, C.

hat man hier rund um die Uhr. Fine


Musical staff with chords G7 and C. The staff contains a series of chords: G7, G7, G7, C, C, C, C.

D.S. al Fine mit Wdhlg.


Samba, Samba, Ramba Zamba

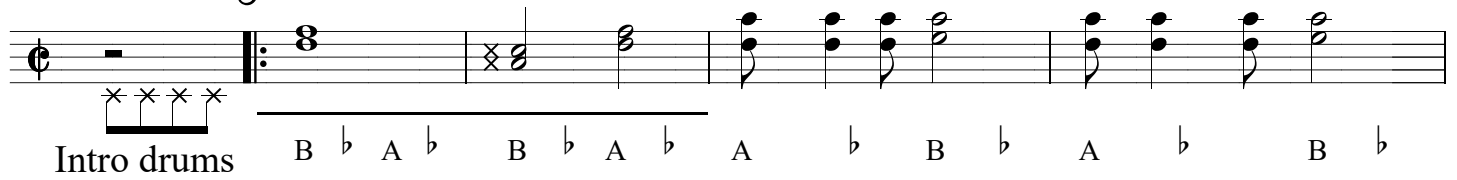
Steir. Harmonika

Griffschrift

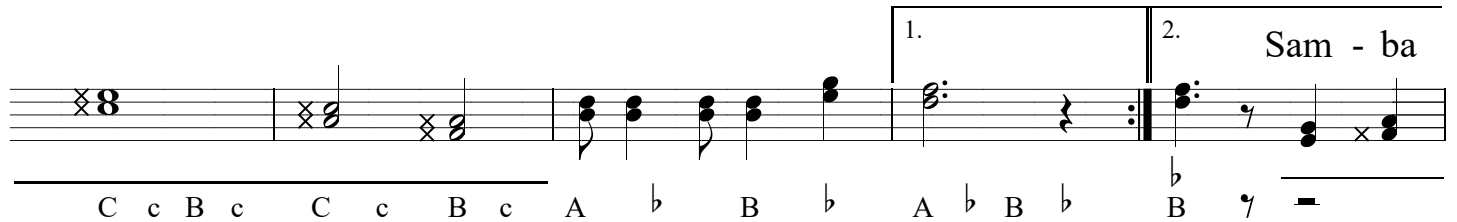
Disco-Samba  1

Text & Musik: Engelbert Aschaber

Intro drums 

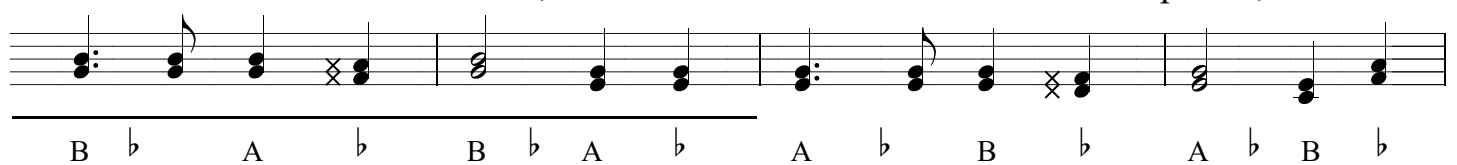


B ♭ A ♭ B ♭ A ♭ A ♭ B ♭ A ♭ B ♭



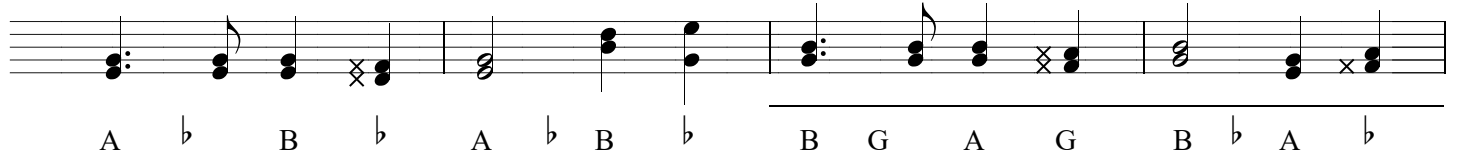
1. A ♭ B ♭ A ♭ B ♭ 2. Sam - ba
B ♭

2
tan - zen durch die Nacht, mit der Glit - zer - far - ben pracht, bis der



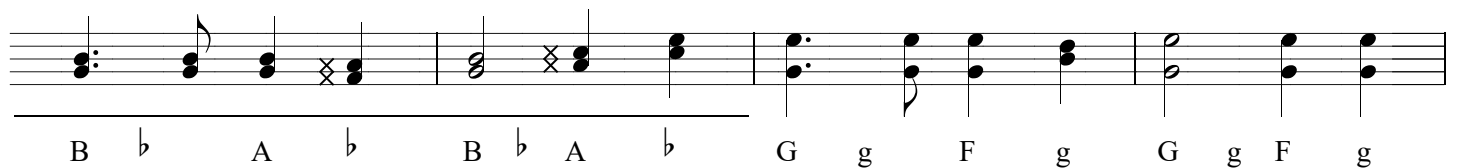
B ♭ A ♭ B ♭ A ♭ A ♭ B ♭ A ♭ B ♭

Mor - gen früh er - wacht und die Son - ne wie - der lacht. Ja, wir



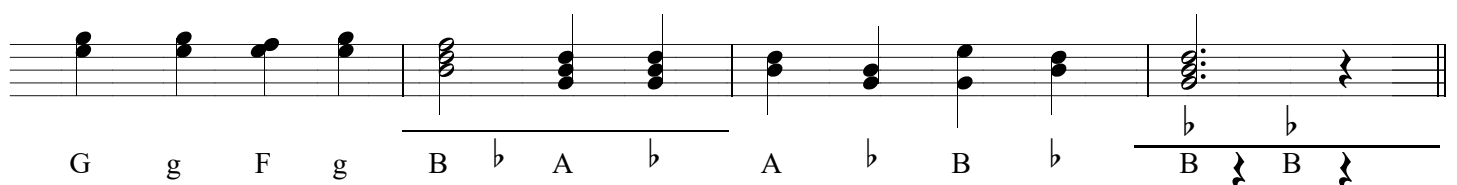
A ♭ B ♭ A ♭ B ♭ B G A G B ♭ A ♭

tan - zen Sam - ba hier, die - sen Rhyth - mus lie - ben wir, denn der



B ♭ A ♭ B ♭ A ♭ G g F g G g F g

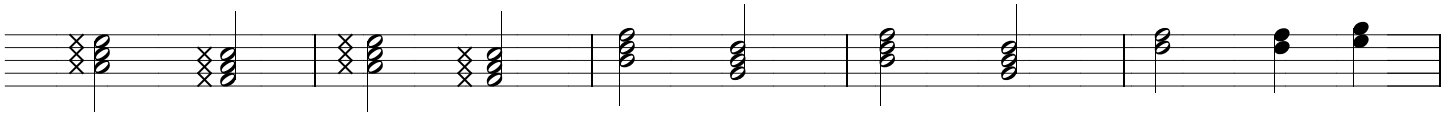
Sam - ba ist ein Hit und wir ma - chen al - le mit.



G g F g B ♭ A ♭ A ♭ B ♭ B ♭ B ♭

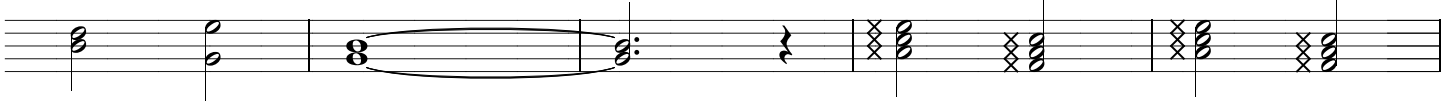
3

Sam - ba, Sam - ba, Ram - ba Zam - ba, Co - pa - ca -



C c B c C c B c B b A b B b A b A b B b

ba - na pur. Sam - ba, Sam - ba,



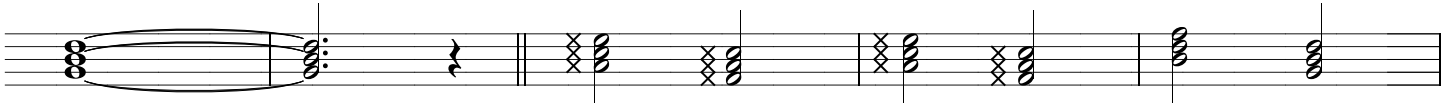
A b B b B b G b A b G b C c B c C c B c

Ram - ba Zam - ba, hat man beim Zu - cker - hut



B b A b B b A b A b B b A b B b

nur. Sam - ba, Sam - ba, Ram - ba



B b G b A b G b C c B c C c B c B b A b

Zam - ba, Co - pa - ca - ba - na pur.



B b A b A b B b A b B b B b G b A b G b

Sam - ba, Sam - ba, Ram - ba Zam - ba,



C c B c C c B c B b A b B b A b

hat man hier rund um die Uhr. Fine



A b B b A b B b B b A G B b B b

D.S. al Fine mit Wdhlg.

Samba Samba Ramba Zamba

♩ = 118

Text u. Musik: Engelbert Aschaber

Intro Percussion ad lib.

Git. Rythm.



Einl. Solo

4/4 **D r u m s** 4

C⁶ G⁹ Dm⁷ G C⁶ G⁹

1. 2. **Sam-ba tan-zen durch die Nacht, mit der**

Bass
Dm⁷ G G C

glt - zer Far-ben-pracht, bis der Mor-gen früh er - wacht und die

G⁷

Son - ne wie - der lacht. Ja wir tan - zen Sam - ba hier, die - sen

C

Rhyth-mus lie-ben wir, denn der Sam-ba ist ein Hit und wir mach-en al - le mit.

F F C G⁷ C

Ref Sam - ba Sam - ba Ram - ba Zam - ba Co - pa - ca - ba - na pur, _____

F C G⁷ C

Sam - ba Sam - ba Ram - ba Zam - ba hat man beim Zu - cker - hut pur. _____

F C G⁷ C

Sam - ba Sam - ba Ram - ba Zam - ba Co - pa - ca - ba - na pur, _____

F C G⁷ C

Sam - ba Sam - ba Ram - ba Zam - ba hat man hier rund um die Uhr. **Fine**

F C G⁷ C D.S.al Fine

Samba Samba Ramba Zamba

♩ = 118

Trompete Bb / Sax.Bb

Text u. Musik: Engelbert Aschaber

Drums ad. lib.

Intro Percussion ad lib.

Git. & Orch. Bass

glit - zer Far - ben - pracht, bis der Mor - gen früh er - wacht und die

Son - ne wie - der lacht. Ja wir tan - zen Sam - ba hier, die - sen

Rhyth - muslie - ben wir, denn der Sam - ba ist ein Hit jetzt sin - gen und wir mach - en al - le mit.

Sam - ba Sam - ba Ram - ba Zam - ba Co - pa - ca - ba - na pur, _____

Sam - ba Sam - ba Ram - ba Zam - ba hat man beim Zuck - er - hut pur, _____

Sam - ba Sam - ba Ram - ba Zam - ba Co - pa - ca - ba - na pur, _____

Sam - ba Sam - ba Ram - ba Zam - ba hat man hier rund um die Uhr. **Fine**

D.S.al Fine

Samba Samba Ramba Zamba

Piano & Ges.

Text u. Musik: Engelbert Aschaber

♩ = 118

Intro Percussion ad lib.

Git. Rhyth.

Einl. Solo

C⁶ G⁹ F⁶ G C⁶

1. 2. Sam - ba tan - zendurchdie Nacht, mit der
Bass

G⁹ F⁶ G G C

glit - zer Far - ben - pracht, bis der Mor - gen früh er - wacht und die

G⁷

Son - ne wie - der lacht. Ja wir tan - zen Sam - ba hier, die - sen

C

Rhyth - mus lie - ben wir, denn der Sam - ba ist ein Hit und wir mach - en al - le mit. (jetzt) sin - gen

F F C G⁷ C

Sam - ba Sam - ba Ram - ba Zam - ba Co - pa - ca - ba - na pur, _____

F C G⁷ C

Sam - ba Sam - ba Ram - ba Zam - ba hat man beim Zu - cker - hut pur. _____

F C G⁷ C

Sam - ba Sam - ba Ram - ba Zam - ba Co - pa - ca - ba - na pur, _____

F C G⁷ C

Sam - ba Sam - ba Ram - ba Zam - ba hat man hier rund um die Uhr. _____ Fine

F C G⁷ C

D.S.al Fine

Samba Samba Ramba Zamba

Piano & Ges.



Text u. Musik: Engelbert Aschaber

♩ = 118

Intro Percussion ad lib.

Git. Rythm.

Einl. Solo

2 Posaunen Gegenmelodie

Samba Samba Ramba Zamba

Piano & Ges.

ca. 2,35 min

Text u. Musik: Engelbert Aschaber

♩ = 118

Intro Percussion ad lib.

Git. Rythm.

Einl. Solo

C⁶ G⁹ F⁶ G C⁶

G⁹ F⁶ G G C

Sam-ba tan-zen durch die Nacht, mit der

G⁷

glit-zer Far-ben-pracht, bis der Mor-gen früh er-wacht und die

C

Son-ne wie-der lacht. Ja wir tan-zen Sam-ba hier, die-sen

Rhyth-mus lie-ben wir, denn der Sam-ba ist ein Hit und wir mach-en al-le mit.

F F C G⁷ C

Sam-ba Sam-ba Ram-ba Zam-ba Co-pa-ca-ba-na pur, _____

F C G⁷ C

Sam-ba Sam-ba Ram-ba Zam-ba hat man beim Zu-cker-hut nur. _____

F C G⁷ C

Sam-ba Sam-ba Ram-ba Zam-ba Co-pa-ca-ba-na pur, _____

F C G⁷ C

Sam-ba Sam-ba Ram-ba Zam-ba hat man hier rund um die Uhr. **Fine**

F C G⁷ C

D.S.al Fine